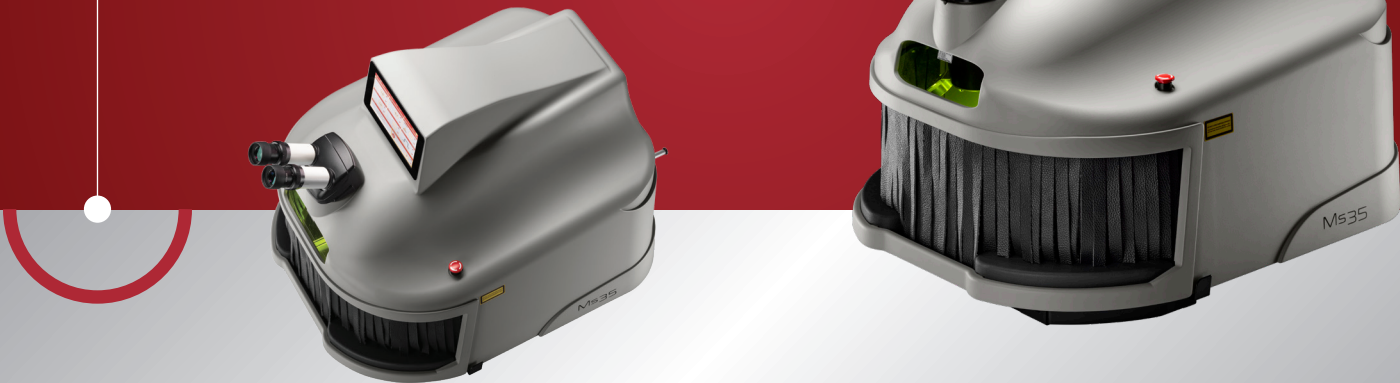




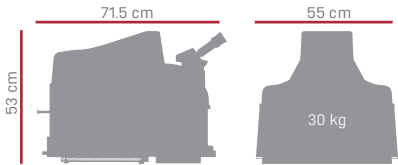
MS 3.5



Elettrolaser, con la sua incessante Ricerca & Sviluppo, presenta il nuovo saldatore Laser **MS 3.5**: piccolo, ultra-compatto e con consumi ridotti. Ideale per laboratori orafi e odontotecnici, offre precisione nella saldatura di tutti i metalli preziosi e non. Il design innovativo, con scocca rinforzata, garantisce comfort con poggia-braccia ergonomici, bassa rumorosità e cassette estraibili. Il touchscreen da 7" consente la regolazione di potenza, frequenza e dimensione dello sparo Laser, con la possibilità di salvare fino a 100 impostazioni..

Plus

- Comandi facilmente accessibili
- Raffreddamento ad acqua e aria
- Interfaccia semplice e intuitiva



Scheda tecnica

	MS 3.5-35	MS 3.5-80	MS 3.5-165
Laser source and wave length	Nd:Ce: YAG 1064 nm		
Average power	30 W	30 W	75 W
Peak power	3 kWp	4 kWp	6.5 kWp
Energy	35 J	80 J	165 J
Impulse time	0,1 + 12 ms	0,1 + 20 ms	0,1 + 25 ms
Pulse frequency	0,5 + 6 Hz	0,5 + 6 Hz	0,5 + 20 Hz
Spot diameter	0,2 + 2,0 mm		
Spot setting	Motorized		
Wave programs	Pulse Shaping 6 preset		
Memories cell stored	100		
External control	7" Color Touch Screen		
Power supply	230 V AC, 50/60 Hz (110 on request) - 2,2 kW		
Type	Desktop		
Argon nozzle	Yes		